

+ CONDIÇÕES DE ACESSO E CERTIFICAÇÃO

CONDIÇÕES DE ACESSO:

- > Ter concluído o 9.º ano de escolaridade em qualquer modalidade de educação e formação.
- > Ter curso secundário incompleto (obtendo equivalência a disciplinas/módulos realizados).

A CERTIFICAÇÃO QUE OBTÉM:

- > Dupla certificação após conclusão do Curso - Diploma do 12.º ano, de nível secundário de educação, e o Certificado de Qualificação Profissional, de nível 4.

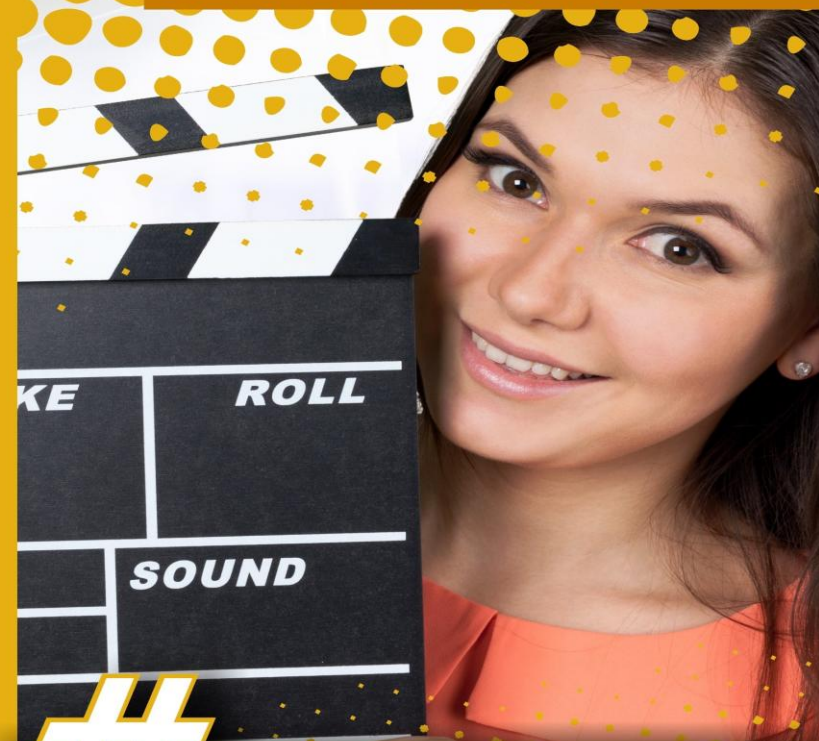
+ PARCEIROS



PROTOCOLOS



INTERPRETAÇÃO



#Televisão #Cinema #Teatro
#Dança #Animações
#Produção de Espetáculos Musicais #Publicidade e Dobragem
#Expressão Vocal #Expressão Corporal
#Expressão Dramática #Novo Circo

+ O CURSO

O QUE É?

O **Ator** é o profissional qualificado, apto a criar e interpretar personagens nas diversas áreas do espectáculo, segundo as orientações do responsável pela concepção e direção do mesmo.

O QUE FAZ?

- > Aprende a efetuar pesquisas de suporte dramaturgico ao texto teatral;
- > Analisa a obra em que se insere a personagem, o seu autor, assim como o seu contexto histórico e sociocultural;
- > Interpreta a personagem, de acordo com os ensaios e com as circunstâncias em que se desenrola a atuação;
- > Aplica os conhecimentos vocais, de dança, técnicas de luta e outras técnicas necessárias à interpretação das personagens;
- > Identifica o figurino e os adereços adequados à personagem;
- > Ensaia o texto, os movimentos e as marcações da sua personagem e interage com os outros intervenientes, participando no processo criativo;
- > Participa em espetáculos teatrais, filmagens, gravações, eventos, performances, dobragens e em outras atividades artísticas;
- > Aprende a elaborar um dossier artístico e de produção de projeto teatral, necessário para concorrer aos apoios teatrais ou apresentação a uma empresa;
- > Desenvolve a autonomia criativa e enriquecimento cultural.

ONDE PODE TRABALHAR?

O Ator pode desenvolver a sua atividade profissional em Companhias Teatrais, Produtoras de Audiovisuais, Rádios, Canais de Televisão, Espaços Comerciais, Câmaras Municipais, Estúdios de Áudio e em Eventos Culturais.

+ PLANO CURRICULAR

DESCRIÇÃO:

Disciplina	Horas
<u>Formação Sociocultural</u>	
Português	320
Língua Inglesa	220
Área de Integração	220
TIC	100
Educação Física	140
<u>Formação Científica</u>	
História da Cultura e das Artes	200
Psicologia	200
Dramaturgia	100
<u>Formação Técnica</u>	
Interpretação	450
Movimento	300
Voz	350
<u>Formação em Contexto de Trabalho</u>	
Total	3200